

ДО
ДИРЕКТОРА НА
РИОСВ СТАРА ЗАГОРА

УВЕДОМЛЕНИЕ

за инвестиционно предложение

от**ФОС М ООД; ЕИК: 201573292**.....

.....
(име, адрес и телефон за контакт, гражданство на възложителя - физическо лице)

.....
(седалище и единен идентификационен номер на юридическото лице)

Пълен пощенски адрес:гр. Сливен, ул. Петко Напетов 32.....

Телефон, факс и ел. поща (e-mail):0878 267494; porova.yana@abv.bg

Управител или изпълнителен директор на фирмата възложител: ...Янка Попова.....

Лице за контакти:Янка Попова.....

УВАЖАЕМИ Г-Н/Г-ЖО ДИРЕКТОР,

Уведомяваме Ви, че ...**ФОС М ООД**.....има следното инвестиционно предложение:

Поставяне на модулно съоръжение за преработка на сурово овче мляко в Имот № 000058, ЕКАТТЕ: 51634, с. Николаево, общ. Сливен, обл. Сливен.

Характеристика на инвестиционното предложение:

1. Резюме на предложението

Ново инвестиционно предложение, свързано с кандидатстване по Схема за държавна помощ „Инвестиция За закупуване или изграждане на обект за преработка и/или обработка на сурово овче мляко“

(посочва се характерът на инвестиционното предложение, в т.ч. дали е за ново инвестиционно предложение, и/или за разширение или изменение на производствената дейност съгласно приложение № 1 или приложение № 2 към Закона за опазване на

околната среда (ЗООС)

2. Описание на основните процеси, капацитет, обща използвана площ; необходимост от други свързани с основния предмет спомагателни или поддържащи дейности, в т.ч. ползване на съществуваща или необходимост от изграждане на нова техническа инфраструктура (пътища/улици, газопровод, електропроводи и др.); предвидени изкопни работи, предполагаема дълбочина на изкопите, ползване на взрив:

Модулна конструкция, като основния работен модул е с габаритни размери 3,40 x 7.00 метра и височина 2,90 м. Общата площ е 23.8 кв.м.

Технологично оборудване се състои се от: пастъоризационна група, съд за изпарване, резачка за сиренина, хладилни агрегати, помощно оборудване / маси, мивки, колички, стелажи /.

Обектът за преработка е проектиран за преработване на 500 литра мляко / за един цикъл/ съобразно предоставения технологичен проект.

3. Връзка с други съществуващи и одобрени с устройствен или друг план дейности в обхвата на въздействие на обекта на инвестиционното предложение, необходимост от издаване на съгласувателни/разрешителни документи по реда на специален закон; орган по одобряване/разрешаване на инвестиционното предложение по реда на специален закон:

Виза за поставяне на модулно съоръжение; Разрешение за монтаж на модулно съоръжение от Гл. Архитект на Общината.

4. Местоположение:

(населено място, община, квартал, поземлен имот, като за линейни обекти се посочват засегнатите общини/райони/кметства, географски координати или правоъгълни проекционни UTM координати в 35 зона в БГС2005, собственост, близост до или засягане на елементи на Националната екологична мрежа (НЕМ), обекти, подлежащи на здравна защита, и територии за опазване на обектите на културното наследство, очаквано трансгранично въздействие, схема на нова или промяна на съществуваща пътна инфраструктура)

Имот № 000058, ЕКАТТЕ: 51634, с. Николаево, общ. Сливен, обл. Сливен.

5. Природни ресурси, предвидени за използване по време на строителството и експлоатацията:

(включително предвидено водоземане за питейни, промишлени и други нужди - чрез обществено водоснабдяване (ВиК или друга мрежа) и/или водоземане или ползване на повърхностни води и/или подземни води, необходими количества, съществуващи съоръжения или необходимост от изграждане на нови)

Имот № 000058, ЕКАТТЕ: 51634, с. Николаево, общ. Сливен, обл. Сливен е захранен с ел. енергия (договор EVN), вода (договор ВиК).

6. Очаквани вещества, които ще бъдат емитирани от дейността, в т.ч. приоритетни и/или опасни, при които се осъществява или е възможен контакт с води:

НЯМА

7. Очаквани общи емисии на вредни вещества във въздуха по замърсители:

НЯМА

8. Отпадъци, които се очаква да се генерират, и предвиждания за тяхното третиране:

Суроватката е отпаден продукт от производството на сирене и кашкавал. Тъй като, инвеститорът е Животновъд тя ще се използва за храна на животните, във фермата, в чиито очертания ще се монтира модулното съоръжение.

Не се предвижда съхранение на суроватката.

За битовите отпадъци е предвиден кош с капак в санитарния филтър. Изнасят се в края на смяната, в полиетиленова торба, през входната врата за персонала. Третират се, според разпоредбите на населеното място за битови отпадъци.

9. Отпадъчни води:

(очаквано количество и вид на формираните отпадъчни води по потоци (битови, промишлени и др.), сезонност, предвидени начини за третирането им (пречиствателна станция/съоръжение и др.), отвеждане и заустване в канализационна система/повърхностен воден обект/водоплътна изгребна яма и др.)

Разходът на вода може да се раздели на два потока. Единият е около 0,15 - 0,2 м³ дневно за измиване на помещения, амбалаж и оборудване, който евентуално може да е замърсен с мазнини. Другият с обем 0,2 - 0,25 м³ дневно служи за индиректно охлаждане на мляко, като водата не се замърсява и може да се използва за напояване на площи или животни.

Ще се монтира изгребна яма, за целта.

10. Опасни химични вещества, които се очаква да бъдат налични на площадката на предприятието/съоръжението:

(в случаите по чл. 99б ЗООС се представя информация за вида и количеството на опасните вещества, които ще са налични в предприятието/съоръжението съгласно приложение № 1 към Наредбата за предотвратяване на големи аварии и ограничаване на последствията от тях)

НЯМА

I. Моля да ни информирате за необходимите действия, които трябва да предприемем, по реда на глава шеста ЗООС. Моля, на основание чл. 93, ал. 9, т. 1 ЗООС да се проведе задължителна ОВОС, без да се извършва преценка.

II. Друга информация *(не е задължително за попълване)*

Моля да бъде допуснато извършването само на ОВОС (в случаите по чл. 91, ал. 2 ЗООС, когато за инвестиционно предложение, включено в приложение № 1 или в приложение № 2 към ЗООС, се изисква и изготвянето на самостоятелен план или програма по чл. 85, ал. 1 и 2 ЗООС) поради следните основания (мотиви):

.....
Прилагам:

1. Документи, доказващи уведомяване на съответната/съответните община/общини, район/райони и кметство или кметства и на засегнатото население съгласно изискванията на чл. 4, ал. 2 от Наредбата за условията и реда за извършване на оценка на въздействието върху околната среда, приета с Постановление № 59 на Министерския съвет от 2003 г.

2. Документи, удостоверяващи по реда на специален закон, нормативен или административен акт права за инициране или кандидатстване за одобряване на инвестиционно предложение.

3. Други документи по преценка на уведомятеля:

3.1. допълнителна информация/документация, поясняваща инвестиционното предложение;

3.2. картен материал, схема, снимков материал, актуална скица на имота и др. в подходящ мащаб.


4. Електронен носител - 1 бр.

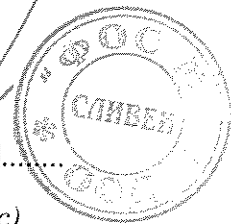
5. 0 Желая писмото за определяне на необходимите действия да бъде издадено в електронна форма и изпратено на посочения адрес на електронна поща.

6. 0 Желая да получавам електронна кореспонденция във връзка с предоставяната услуга на посочения от мен адрес на електронна поща.

Дата: 11.04.2019г.

Уведомятел:


(подпис)



С К И Ц А

стр. 1 от 1

№ КО2927/11.10.2016 г.

М 1:500

на имот с номер 000058 в землището на с.НИКОЛАЕВО с ЕКАТТЕ 51634, общ.СЛИВЕН.

Имотът е собственост на:

1. ЯНКА ГЕОРГИЕВА ПОПОВА, ЕГН 7611265773, гр.СЛИВЕН, "ПЕТКО НАПЕТОВ" №32

Документ: Нотариален акт за продажба № 30 от 30.01.2012 г., том 1, рег. 395, дело 18, вписване в Служба по вписванията, Вх.рег.№ 422, от 30.01.2012 г., Акт № 11, том 2, дело 197 от 2012 г.

Площ на имота: 2.539 дка. Начин на трайно ползване: Овцеферма

Вид собственост: Частна

Категория на земята при неполивни условия: Седна

Имотът се намира в местността "ГРОБИЩАТА" при граници и съседни:

№ 042009, Пасище, нера насл. на ПЕТКО КЪНЕВ ТОДОРОВ и др.

№ 000056, Овцеферма на ЯНКА ГЕОРГИЕВА ПОПОВА

№ 000168, Полски път на ОБЩИНА - СЛИВЕН

№ 000350, Населено място на С.НИКОЛАЕВО

№ 000054, Полски път на ОБЩИНА - СЛИВЕН

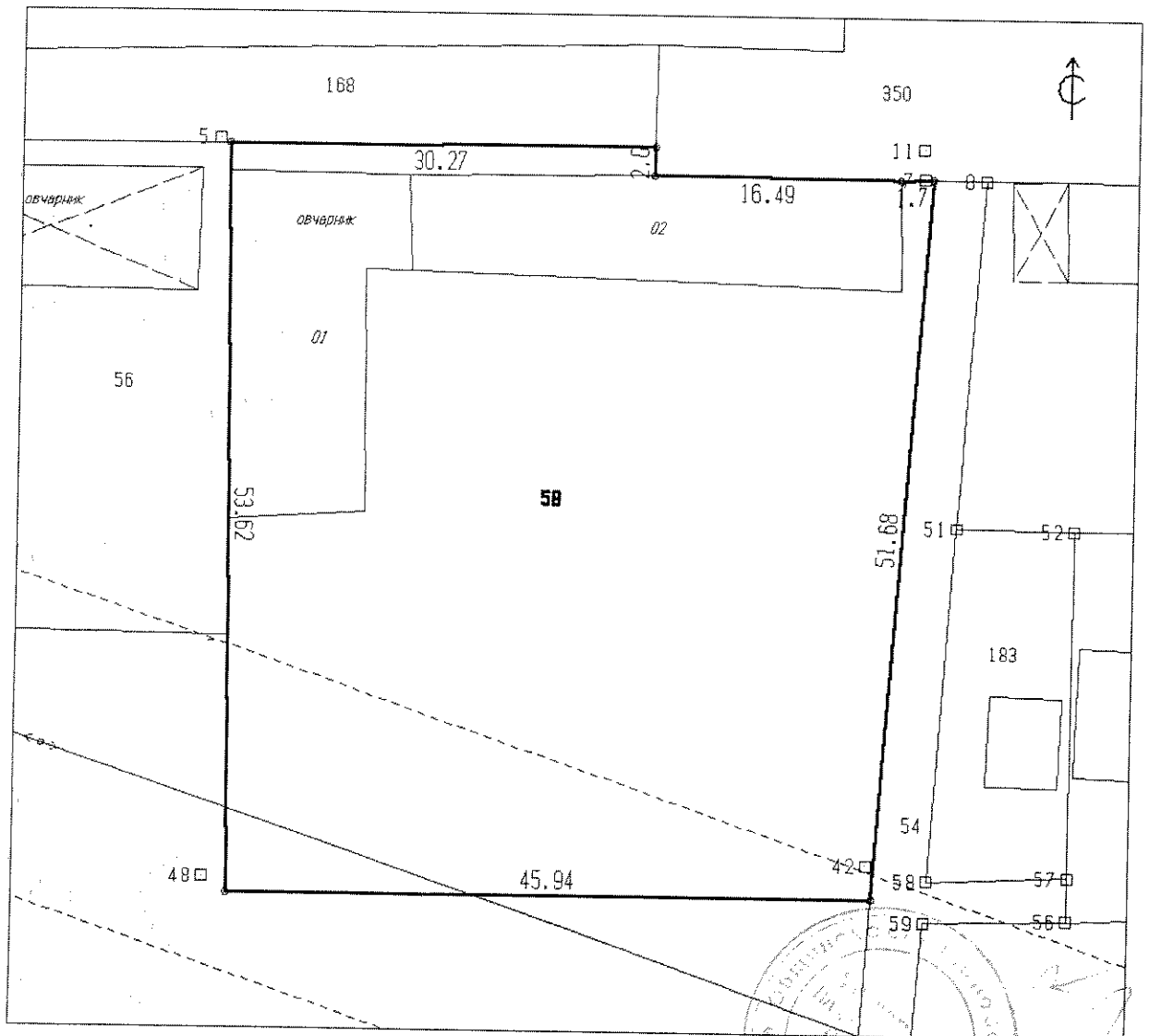
Върху имота има следните ограничения:

11 Електропровод 20 kV. На 10 м от двете страни до крайните проводници или на 11 м от оста на електропровода, не могат да се строят сгради и съоръжения и засажда високостеблена растителност.

В имота има 2 сгради.

01 - Овчарник с площ 261 кв.м. собственост на ЯНКА ГЕОРГИЕВА ПОПОВА.

02 - Сграда с друго предназначение с площ 262 кв.м. собственост на ЯНКА ГЕОРГИЕВА ПОПОВА.



Скицата съдържа 1 стр. и има срок на валидност 6 месеца.

Изработил:

[Signature]

/ ЗВЕЗДЕЛИНА ЗЛАТЕВА ГЕОРГИЕВА

/ главен специалист

Дата: . . 20 г. Заверил:

Печат:

/ ТОДОР ВАСИЛЕВ ТОДОРОВ

/ НАЧАЛНИК ОСЗ на Общинска служба по земеделие

