

Координатна система 2005г.

# ПАРЦЕЛАРЕН ПЛАН

Област Сливен

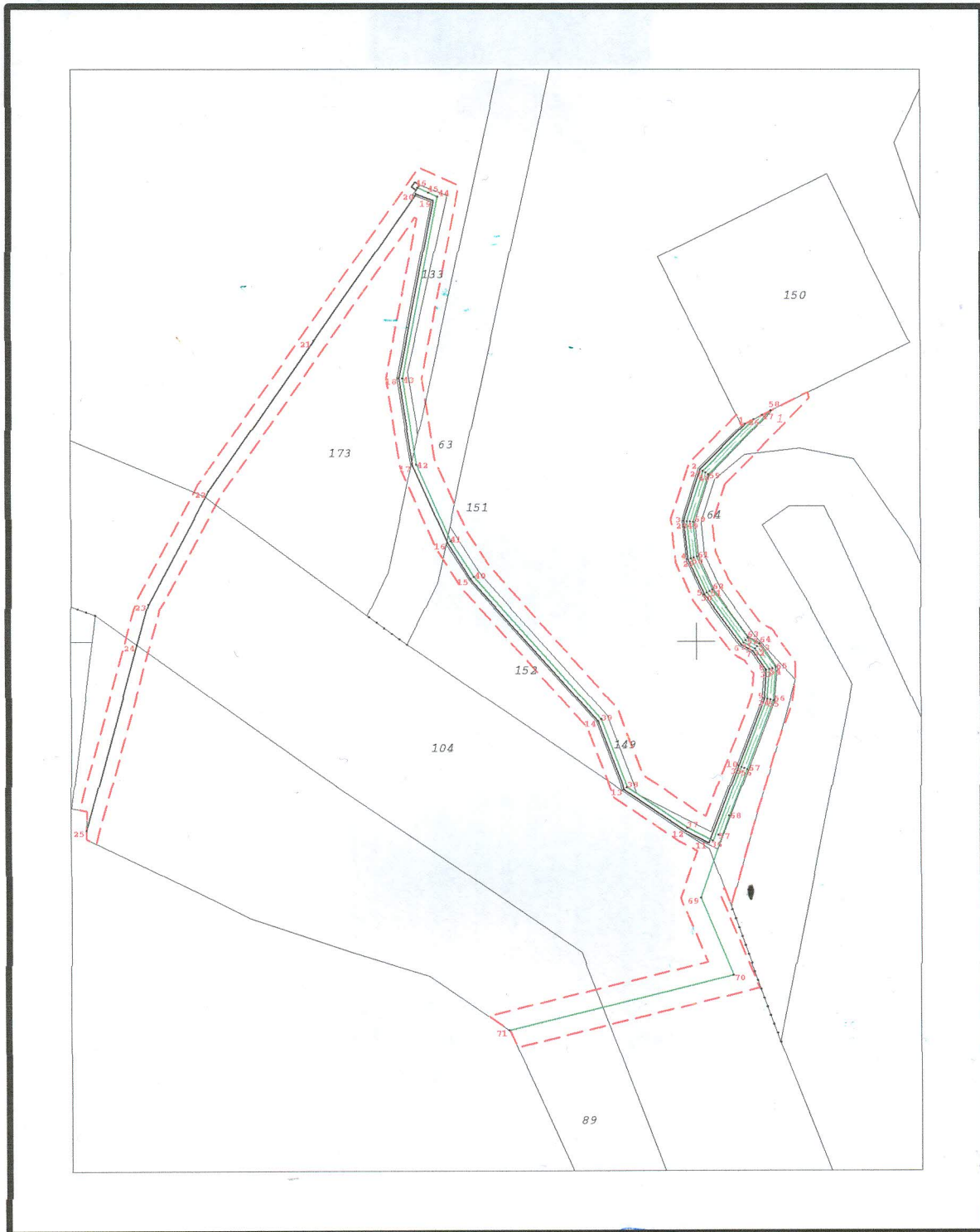
Височинна система Балтийска

Трасета на **ДОВЕЖИЦИ**, водопровод, Хранителен водопровод, Преливен водопровод и Кабел 1 kV

Община Сливен

към напоен резервоар за питейна вода в ПИ идент.67338.302.150

Землище гр.Сливен



WinRegis 2.0

M 1 : 1000

Фирма "ПОЛИКАД" ЕООД

Дата: 08.03.2019г.

	КАМАРЕН инженер: Ивайло В.Георгиев
	ПЪЛНА ПРОЕКТИВНА ТРАВОСОБОБНОСТ
Секция:	Лиценз No: 695 от 26.07.2004г.
ГПГ	Утвърдил: инж. РЕГИСТРАЦИОНЕН № 07066
Част от проекта:	инж. ИВАЙЛО
по удостоверение	РЕЛИЧКОВ ГЕОРГИЕВ
за ППГ	Подпис: _____
	ВАЖИ С ВАЛИДНО УДОСТОВЕРЕНИЕ ЗА ППГ ЗА ТЕКУЩЕ СЪСТОЯНИЕ

# ОБЩИНСКИ СЪВЕТ - СЛИВЕН

---

## РЕШЕНИЕ

№ 132

*Приемане на решение за одобряване на ПУП – парцеларен план за линейните обекти на техническата инфраструктура за водопроводи и ел.кабел НН в землището гр.Сливен*

На основание чл.21 ал.1 т.11 от ЗМСМА и чл.129 ал.1 от ЗУТ,

## ОБЩИНСКИЯТ СЪВЕТ

### РЕШИ:

Одобрява подробен устройствен план – парцеларен план за линейните обекти на техническата инфраструктура извън границите на населените места и селищните образувания за трасета на следните проводи:

1. Довеждащ водопровод от шахта на съществуващ водопровод в ПИ 67338.302.173, местност „Боговото“ до напорен водоем, предвиден за изграждане в ПИ 67338.302.150, местност „Предела“, землище Сливен;

2. Хранителен водопровод от напорен водоем, предвиден за изграждане в ПИ 67338.302.150, местност „Предела“ до урбанизираната територия на СО „Кироолу“, землище Сливен;

3. Преливно-изпразнителен водопровод от напорен водоем, предвиден за изграждане в ПИ 67338.302.150, местност „Предела“ до канавка в ПИ 67338.302.149, местност „Предела“, землище Сливен;

4. Ел.кабел ниско напрежение от урбанизираната територия на СО „Кироолу“ до хлораторна сграда, предвидена за изграждане в ПИ 67338.302.150, местност „Предела“, землище Сливен;

Трасетата със своя общ сервитут засягат следните имоти: ПИ 67338.302.63, НТП „пътища“, държавна собственост; ПИ 67338.302.64, НТП „полски път“, общинска собственост; ПИ 67338.302.104, НТП „път от републиканската пътна мрежа“, държавна собственост; ПИ 67338.302.133, местност „Боговото“, НТП „полски път“, държавна собственост; ПИ 67338.302.149, местност „Предела“, НТП „полски път“,

държавна собственост; 67338.302.150, местност „Предела“, НТП „водоем“, държавна собственост; ПИ 67338.302.151, местност „Предела“, НТП „широколистна гора“, държавна собственост; ПИ 67338.302.152, местност „Предела“, НТП „широколистна гора“, държавна собственост; ПИ 67338.302.173, местност „Боговото“, НТП „широколистна гора“, държавна собственост и ПИ 67338.439.89, местност „Кироолу“, НТП „поляна“, държавна собственост, всички в землище гр.Сливен.

Решението е прието на заседание  
на ОбС, проведено на 27.02.2020г.

ПРЕДСЕДАТЕЛ:/п/ ДИМИТЪР МИТЕВ